

ÉCO CIM

UNE SECONDE NATURE
QUI SE CULTIVE



1^{ÈRE}

Recyclerie végétale
En Belgique 

Le projet ECOCIM

ECOCIM est une société privée créée par deux Chimaciens basée à Rièzes (*Hainaut*). Elle trouve son origine dans un appel à projet remporté qui fut initié par la Fondation Chimay Wartoise en faveur de l'environnement et de la ruralité.

ECOCIM est un projet pilote s'inscrivant dans le plan Wallon des déchets-ressources soutenu par l'Union européenne.



Chaque année depuis le début du 20^e siècle (*1919 environ*), beaucoup d'entre nous se rendent, fin octobre, mais surtout le jour de la Toussaint, au cimetière afin d'honorer nos défunts. La fleur qui y est apportée est le chrysanthème !

Le chrysanthème a été choisi pour ses caractéristiques de floraison tardive.

Chaque année, le rituel se perpétue. Chaque commune ayant plusieurs cimetières, chacun des cimetières ayant plusieurs centaines de tombes, chaque tombe ayant souvent plusieurs chrysanthèmes... Cela génère au final, bon nombre de plants. Pour dire vrai, de nombreuses tonnes qui termineront à la poubelle !

L'hiver avançant, avec les premiers froids, ces fleurs sont progressivement retirées par les familles ou les fossoyeurs. Face à une telle quantité de déchets, des bennes sont placées à l'entrée des cimetières.

Plastiques d'emballages, pots et plantes s'y côtoient, pour se retrouver sans traitement particulier dans le circuit de ramassage « déchets communaux classique ».

Pourtant, le chrysanthème, contrairement aux idées reçues, est une plante vivace très aisée à la culture.

Notre projet vise à mettre en place un partenariat avec votre commune, afin d'organiser le ramassage des chrysanthèmes, cimetière par cimetière, durant la période saisonnière de la Toussaint (*à la manière des ASBL Terre pour les vêtements, Bebat pour les piles en Région wallonne, etc.*).

ECOCIM se charge du tri, de la taille et du reconditionnement pour l'hivernage. Le stockage sous serre froide est ensuite réalisé. Au printemps, la culture et la multiplication des fleurs peuvent recommencer (*en partenariat avec les Écoles Horticoles, le CEFA, etc.*).

L'automne revenu, les plants sont revendus en circuit court sur le territoire. Vente libre sur champs aux particuliers. Vente à bas prix aux communes participantes qui en achètent pour l'ornement floral traditionnel.



COMMENT RÉDUIRE LE TAUX DE DÉCHETS COMMUNAUX NON TRAITÉS ?

CHACUN D'ENTRE NOUS PRODUIT UNE DEMI-TONNE DE DÉCHETS PAR AN. 70 % DE DÉCHETS COLLECTÉS EN 2020 ONT ÉTÉ RECYCLÉS. POURTANT 34 474 TONNES DE DÉCHETS TELS QUE LES DÉCHETS DE CIMETIÈRES NE SONT PAS TRAITÉS POUR LE RECYCLAGE !

UNE MEILLEURE GESTION DE TRAITEMENT DES DÉCHETS EST POSSIBLE.



518 kg de déchets ménagers produits par habitant et par an en Wallonie. (source : ecoconso.be)

34 474 tonnes de déchets communaux ne sont pas traités pour le recyclage.

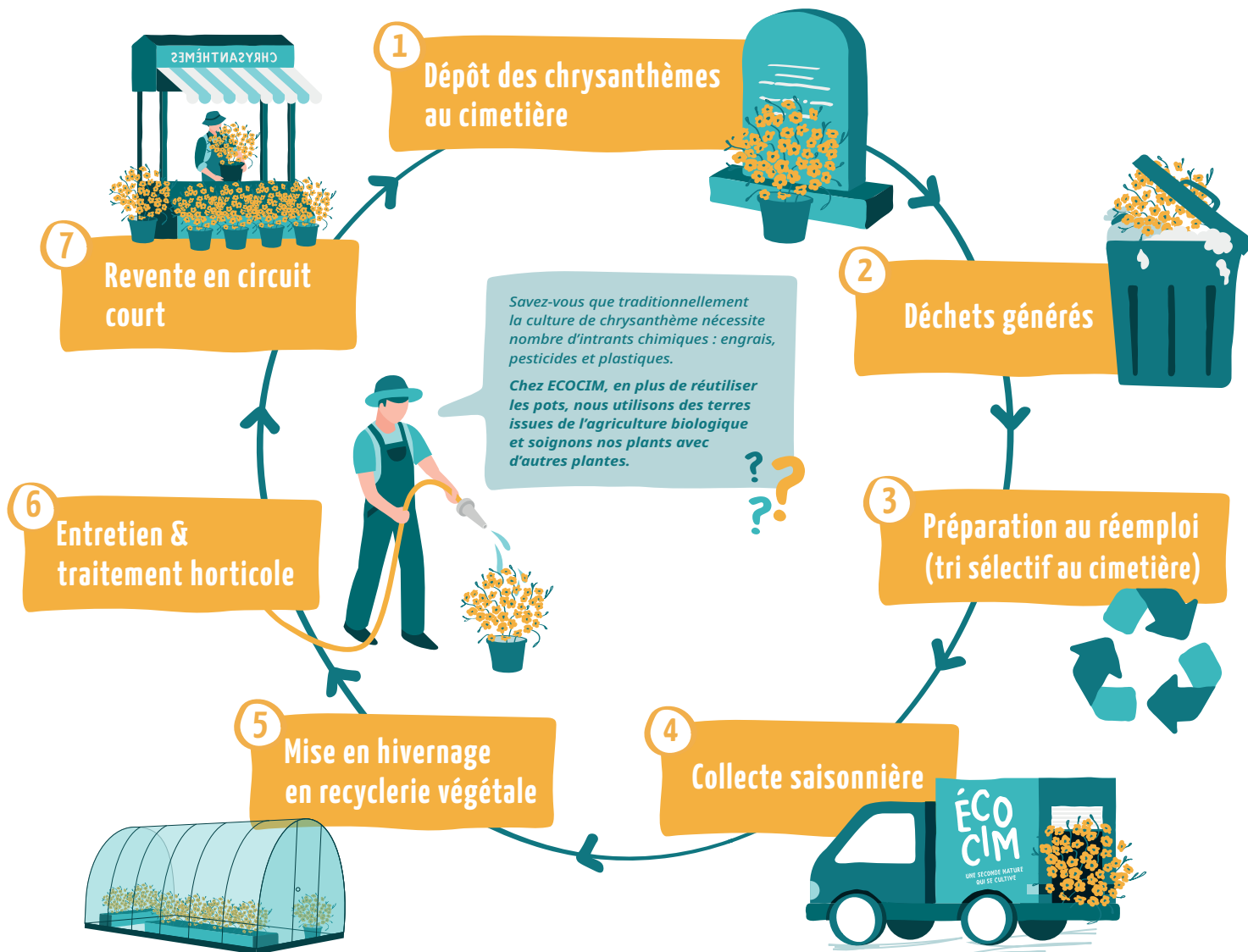
13% de déchets non recyclés sont incinérés ou enfouis dans le sol.

Trié ne veut pas dire recyclé !

Parmi les 70 % de déchets triés actuellement, 57 % sont effectivement recyclés, le reste (13 %) est incinéré ou enfoui.

En effet, tout ce qui est collecté n'est pas nécessairement recyclé : certains encombrants apportés au Recyparc, les sacs mal triés ou... les déchets communaux.

UNE SOLUTION POUR RÉEMPLOYER UN DÉCHET PAS COMME LES AUTRES.



Pourquoi soutenir ECOCIM ?

Nous souhaitons créer une innovation environnementale dans un contexte de développement durable. Cela change la façon de consommer et de produire le chrysanthème. Cette innovation horticole induit l'économie circulaire.

Face aux enjeux environnementaux, notre volonté vise à diminuer les déchets inhérents des cimetières qui sont à charge de la commune et donc du citoyen !

En effet, la rareté des ressources doit nous pousser à induire le tri sélectif également dans nos cimetières (*récupérations des pots, plantes vivaces reconditionnées et non individuellement jetées*).

Kevin Ait Khalti Administrateur

📍 74 Rue Arthur Masson - 6464 Chimay

☎ 0499 11 33 76

✉ Ecocim.infos@gmail.com

📠 BE42 0689 4459 8454



Un projet soutenu par



ÉCO
CIM
UNE SECONDE NATURE
QUI SE CULTIVE